



dor-tex

98-160 Sędziejowice
Marzenin Pl. Różany 5
tel. +48 603 95 00 00
tel. +48 601 34 93 94
e-mail: domy@dor-tex.pl
www.dor-tex.pl



E130 - wariant A
widok balkonu

pow. użytkowa **161,00 m²**

- pom. gosp. 1,35 m²
- kotłownia 13,35 m²

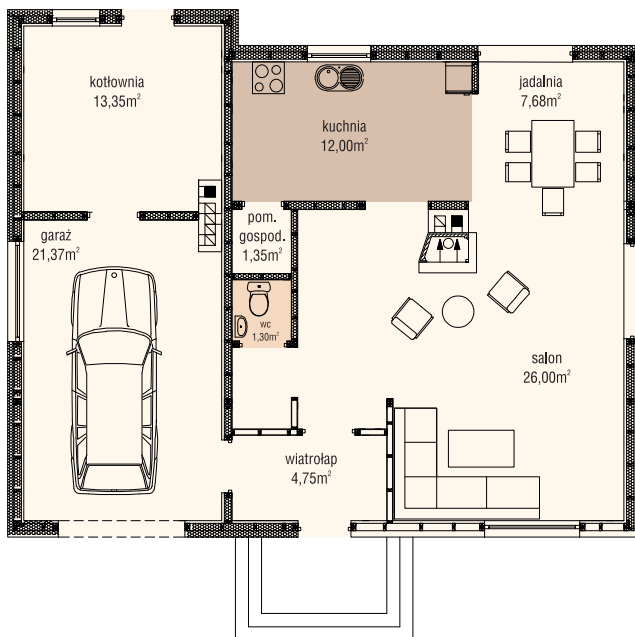
projekt wliczony w cenę domu

Przestronny dom z poddaszem użytkowym. W bryłę domu został wrysowany garaż, a za nim kotłownia. Charakteru budynkowi dodają dwa balkony.

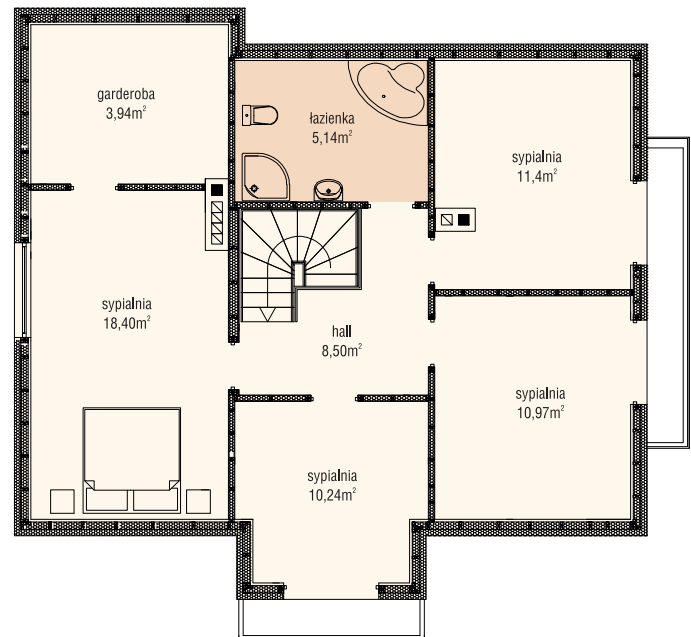
proponuje
rozwiązania
materiałowych

dach: blachodachówka, kąt nachylenia 45°
elewacje: tynk akrylowy na dociepleniu ze styropianu
strop: belki drewniane
ściany: wewnętrzne: w technologii szkieletu drewnianego
zewnętrzne: w technologii szkieletu drewnianego

pow. zabudowy:
120,00 m²
wys. bud.: 8,08 m



rzut parteru



rzut poddasza

więcej projektów na stronie www.dor-tex.pl

minimalne wymiary działki:
19,0 x 17,0m