



dor-tex

98-160 Sędziejowice
Marzenin Pl. Różany 5
tel. +48 603 95 00 00
tel. +48 601 34 93 94
e-mail: domy@dor-tex.pl
www.dor-tex.pl

pow. użytkowa **107,00 m²**

• pom. gosp. 3,77 m²
• tarasy 11,50 m²

projekt wliczony w cenę domu

Parterowy budynek zaprojektowany dla czteroosobowej rodziny. Na 107 m² powierzchni użytkowej udało się zmieścić dwie łazienki, spiżarnię i kotłownię na piec gazowy. W salonie widoczny wykuszt oraz zadaszony taras.



E1294 - wariant A
elewacja boczna

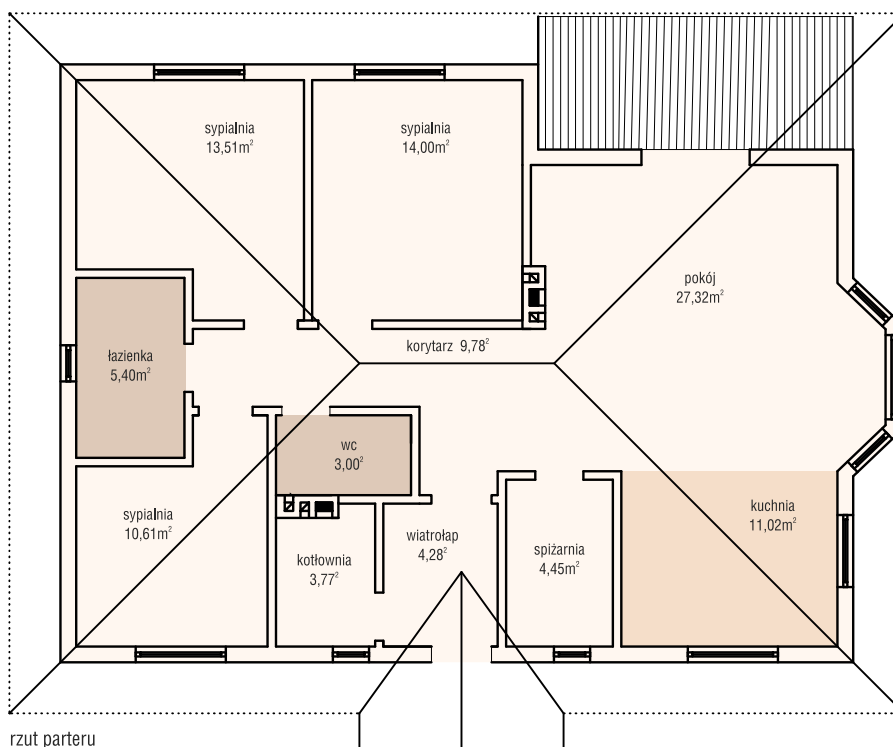
proponuje rozwiązania materiałowych

dach: pokrycie z blachodachówki, kąt nachylenia 25°
elewacje: tynk akrylowy na styropianie
strop: pas dolny wiązara deskowego
ściany: wewnętrzne: w technologii szkieletu drewnianego
zewnętrzne: w technologii szkieletu drewnianego

pow. zabudowy: 141,00 m²
wys. bud.: 5,20 m
kubatura: 391,00 m³



E1294 - wariant A
elewacja ogrodowa



więcej projektów na stronie www.dor-tex.pl

minimalne wymiary działki:
21,0 x 17,0m