



pow.
użytkowa

59,00 m²

- taras 6,80 m²
- balkon 6,80 m²
- kubatura 155,00 m³

projekt wliczony w cenę domu

Niewielki domek z poddaszem użytkowym. Cechuje go bardzo nowoczesna bryła. Naszą inspiracją przy projektowaniu tego budynku, były domy z austriackiego Tyrolu. Wielką zaletą tego projektu jest zadaszony balkon na poddaszu.

propozycje
rozwiązań
materiałowych

dach: blachodachówka, kąt nachylenia 45°
elewacje: tynk mineralny na styropianie, zamiennie deska szalunkowa
strop: belki drewniane
ściany: wewnętrzne: w technologii szkieletu drewnianego
zewnętrzne: w technologii szkieletu drewnianego

pow. zabudowy:
42,00 m²
wys. bud.: 5,40 m



dor-tex

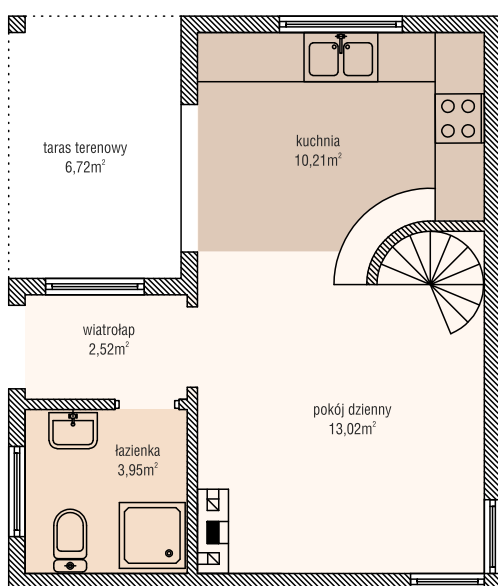
98-160 Sędziejowice
Marzenin Pl. Różany 5
tel. +48 603 95 00 00
tel. +48 601 34 93 94
e-mail: domy@dor-tex.pl
www.dor-tex.pl



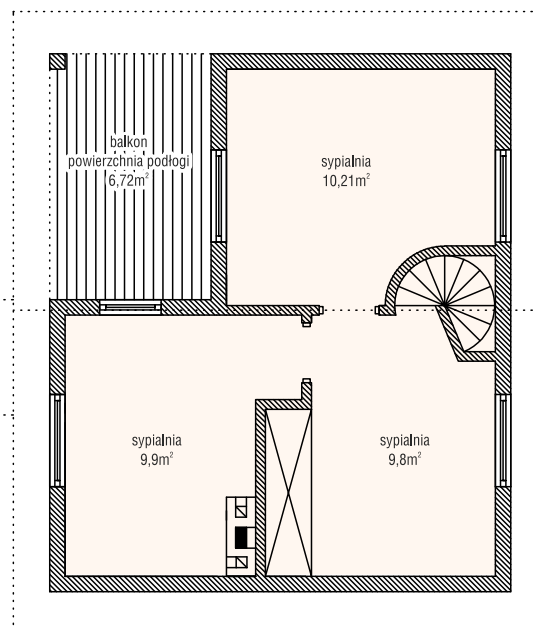
E128 - wariant A
widok tarasu



E128 - wariant A
elewacja frontowa



rzut parteru



rzut poddasza

więcej projektów na stronie www.dor-tex.pl

minimalne wymiary działki:
15,0 x 14,0m