



dor-tex

98-160 Sędziejowice
Marzenin Pl. Różany 5
tel. +48 603 95 00 00
tel. +48 601 34 93 94
e-mail: domy@dor-tex.pl
www.dor-tex.pl



E109 - wariant C
elewacja frontowa

pow. użytkowa **115,00 m²**

- garaż 18,00 m²
- pom. gosp. 7,20 m²

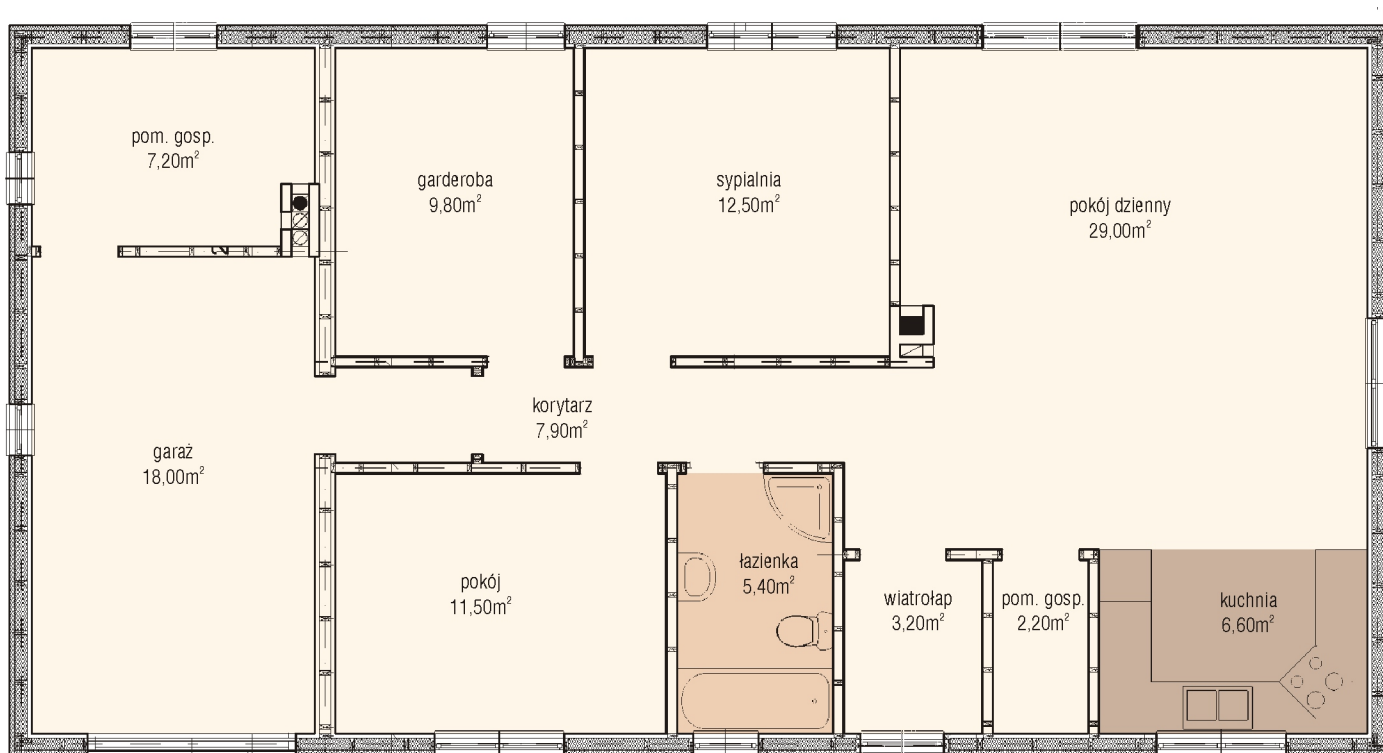
projekt wliczony w cenę domu

Rozłożysty dom parterowy, kryty dachem dwuspadowym.

propozycje
rozwiązań
materiałowych

dach: blachodachówka, kąt nachylenia 23°
elewacje: tynk mineralny na styropianie, zamiennie deska szalunkowa
strop: sufity podwieszane na samonośnych wiązarach
ściany: wewnętrzne: w technologii szkieletu drewnianego
zewnętrzne: w technologii szkieletu drewnianego

pow. zabudowy:
128,00 m²
wys. bud.: 5,00 m



rzut parteru

więcej projektów na stronie www.dor-tex.pl

minimalne wymiary działki:
24,0 x 16,4m