



pow. użytkowa **162,20 m²**

- garaż 36,50 m²
- pom. gosp. 4,20 m²
- tarasy 13,00 m²

projekt wliczony w cenę domu

Rozłożysty dom parterowy, kryty dachem wielospadowym. Garaż na dwa samochody.



dor-tex

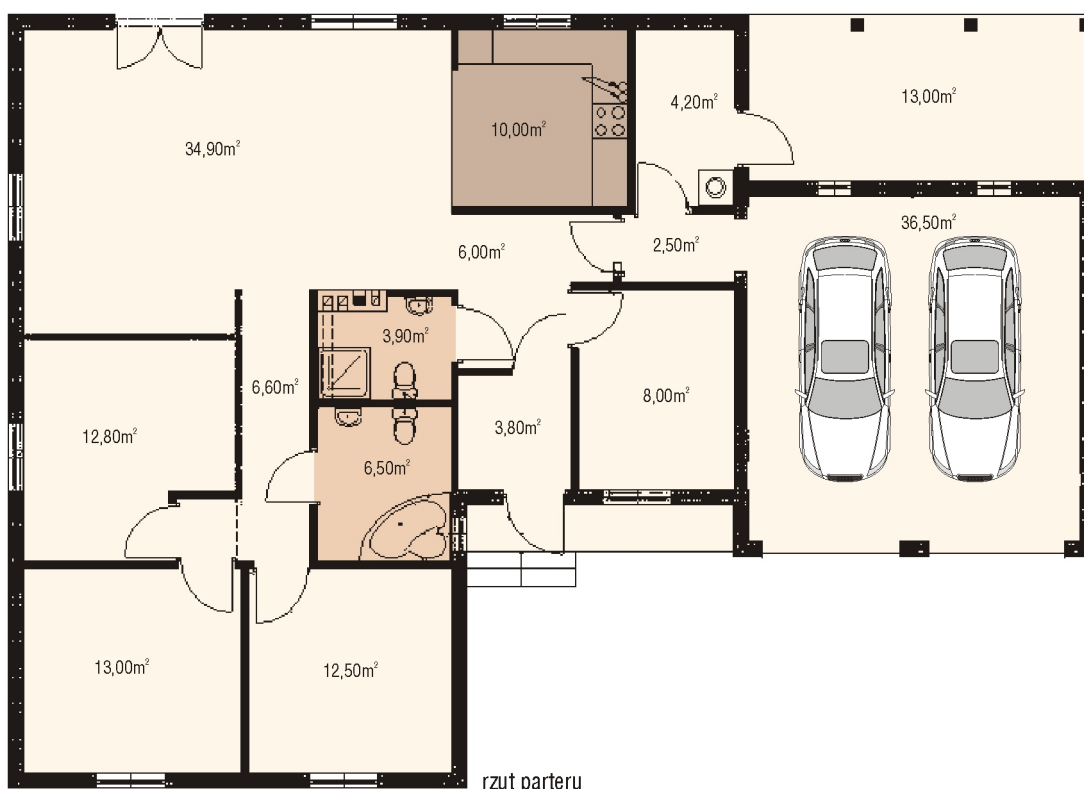
98-160 Sędziejowice
Marzenin Pl. Różany 5
tel. +48 603 95 00 00
tel. +48 601 34 93 94
e-mail: domy@dor-tex.pl
www.dor-tex.pl



E108 - wariant A
elewacja ogrodowa

propozycje rozwiązań materiałowych	dach: blachodachówka, kąt nachylenia 23°
	elewacje: tynk mineralny na styropianie, zamiennie deska szalunkowa
	strop: sufity podwieszane na samooszczędnych wiązarach
	ściany: wewnętrzne: w technologii szkieletu drewnianego
	zewnętrzne: w technologii szkieletu drewnianego

pow. zabudowy:
185,00 m²
wys. bud.: 5,00 m



więcej projektów na stronie www.dor-tex.pl

minimalne wymiary działki:
25,0 x 21,0m