



**dor-tex**

98-160 Sędziejowice  
Marzenin Pl. Różany 5  
tel. +48 603 95 00 00  
tel. +48 601 34 93 94  
e-mail: domy@dor-tex.pl  
www.dor-tex.pl



E104 - wariant A  
elewacja frontowa

pow. użytkowa **175,50 m<sup>2</sup>**

- garaż 22,80 m<sup>2</sup>
- pom. gosp. 5,90 m<sup>2</sup>
- tarasy 44,40 m<sup>2</sup>

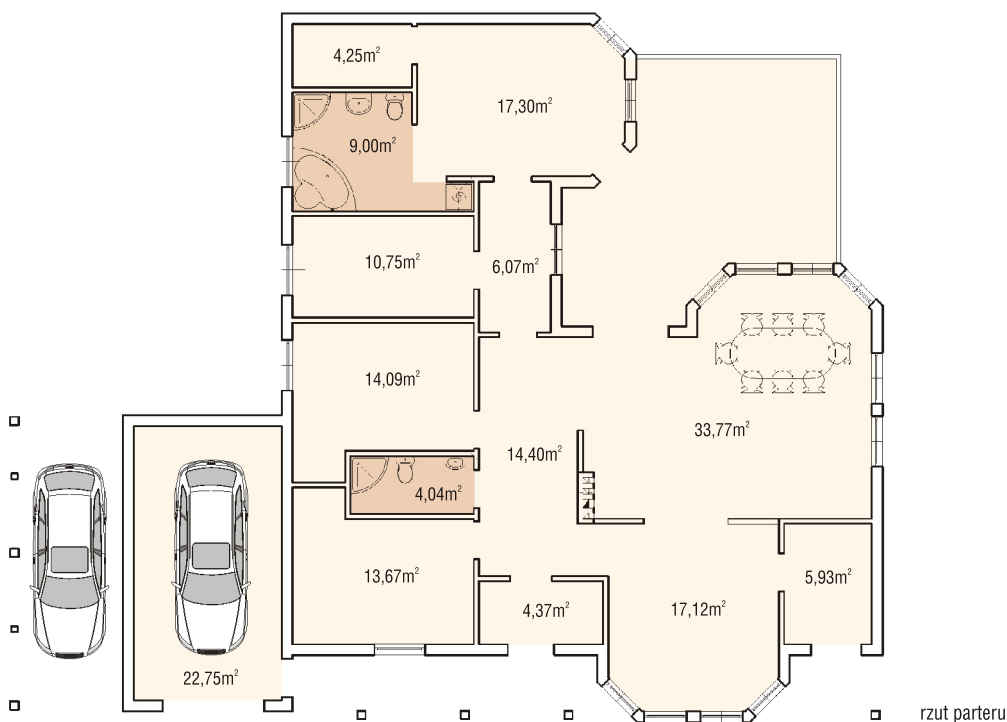
projekt wliczony w cenę domu

Rozłożysty dom parterowy, kryty dachem wielospadowym. Garaż jednoznaczowy.

**proponuje rozwiązania materiałowych**

**dach:** blachodachówka, kąt nachylenia 23°  
**elewacje:** tynk mineralny na styropianie, zamiennie deska szalunkowa  
**strop:** sufity podwieszane na samonośnych wiązarach  
**ściany:** wewnętrzne: w technologii szkieletu drewnianego  
 zewnętrzne: w technologii szkieletu drewnianego

**pow. zabudowy:** 246,00 m<sup>2</sup>  
**wys. bud.:** 5,80 m  
**kubatura:** 800,00 m<sup>3</sup>



więcej projektów na stronie [www.dor-tex.pl](http://www.dor-tex.pl)

minimalne wymiary działki:  
25,0 x 23,8m