



**dor-tex**

98-160 Sędziejowice  
 Marzenin Pl. Różany 5  
 tel. +48 603 95 00 00  
 tel. +48 601 34 93 94  
 e-mail: domy@dor-tex.pl  
 www.dor-tex.pl



E102 - wariant D  
 elewacja frontowa

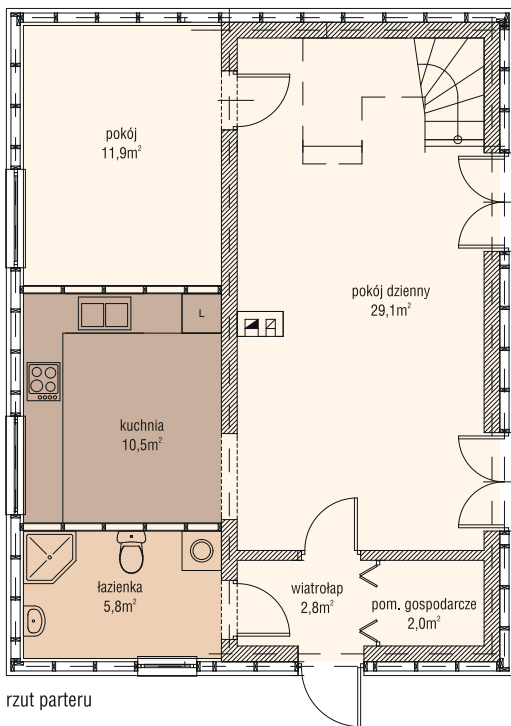
pow. użytkowa **103,30 m<sup>2</sup>** • pom. gosp. 2,00 m<sup>2</sup>

**projekt wliczony w cenę domu**

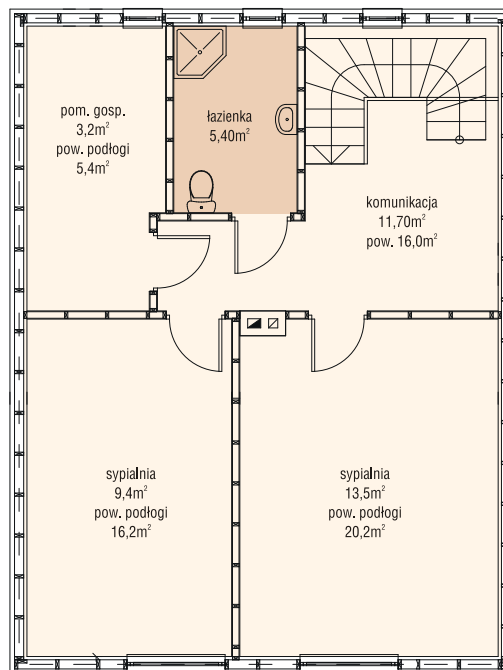
Parterowy dom z poddaszem użytkowym, kryty dachem dwuspadowym. Doskonali na wąskiej działce.

- proponuje rozwiązań materiałowych**
- dach:** blachodachówka, kąt nachylenia 45°
  - elewacje:** tynk mineralny na styropianie, zamiennie deska szalunkowa
  - strop:** belki drewniane
  - ściany:** wewnętrzne: w technologii szkieletu drewnianego  
 zewnętrzne: w technologii szkieletu drewnianego

**pow. zabudowy:** 78,00 m<sup>2</sup>  
**wys. bud.:** 6,80 m



rzut parteru



rzut poddasza

więcej projektów na stronie [www.dor-tex.pl](http://www.dor-tex.pl)

minimalne wymiary działki:  
 15,7 x 18,16m