



**dor-tex**

98-160 Sędziejowice  
Marzenin Pl. Różany 5  
tel. +48 603 95 00 00  
tel. +48 601 34 93 94  
e-mail: domy@dor-tex.pl  
www.dor-tex.pl



**pow. użytkowa** **60,00 m<sup>2</sup>** • pom. gosp. 2,37 m<sup>2</sup>

**projekt wliczony w cenę domu**

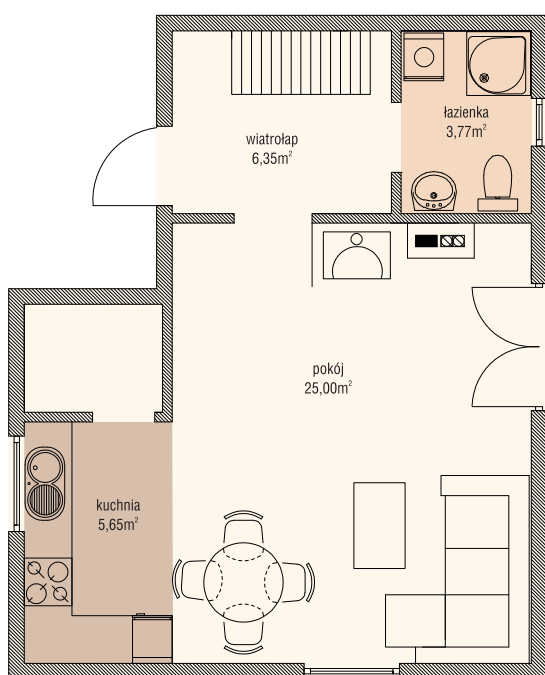
Nieduży domek z poddaszem użytkowym. Podniesiona ścianka kolankowa na poddaszu, pozwala wygospodarować więcej miejsca. Dach wielospadowy o kącie nachylenia 40°.

E100 - wariant A  
elewacja ogrodowa

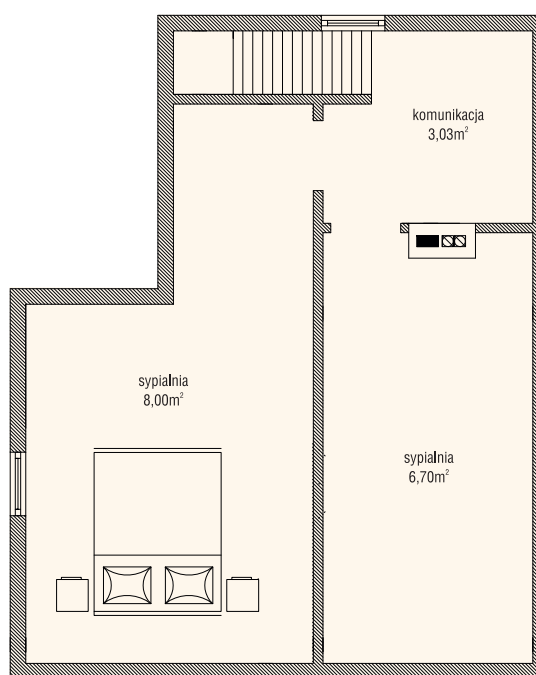
**propozycje rozwiązań materiałowych**

**dach:** blachodachówka, kąt nachylenia 40°  
**elewacje:** deska świerkowa 18 mm grubości, impregnowana w dowolnym kolorze  
**strop:** belki drewniane  
**ściany:** wewnętrzne: w technologii szkieletu drewnianego  
zewnętrzne: w technologii szkieletu drewnianego

**pow. zabudowy:** 55,00 m<sup>2</sup>  
**wys. bud.:** 5,86 m



rzut parteru



rzut poddasza

więcej projektów na stronie [www.dor-tex.pl](http://www.dor-tex.pl)

minimalne wymiary działki:  
15,5 x 14m